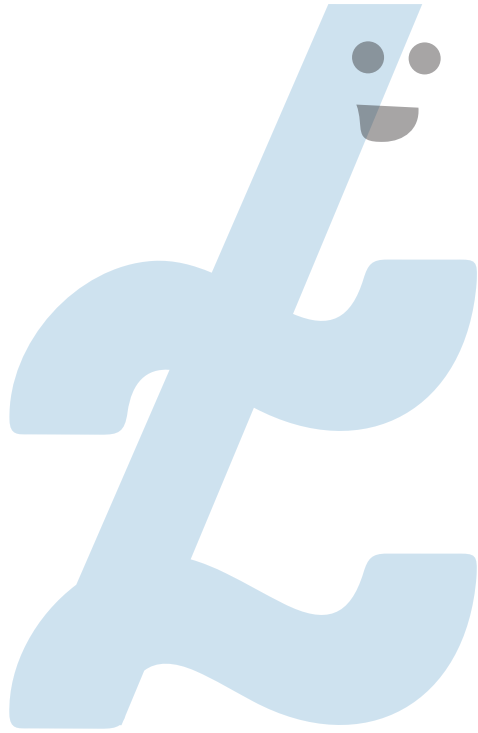


ICI  
ON ACCEPTE  
LE LÉMAN



VOTRE MONNAIE



# LE LÉMAN

---

## Kit de diffusion

---

PLUS D'INFOS  
[www.monnaie-leman.org](http://www.monnaie-leman.org)  
[info@monnaie-leman.org](mailto:info@monnaie-leman.org)

Rue des Savoises - 1205 Genève - T + 41 798 812 94 81



LE LÉMAN  
VOTRE MONNAIE

# La force d'une monnaie douce

## *Locale*

Consolide l'économie de proximité et encourage la consommation de ce qui est près de chez vous

## *Ethique, solidaire et écologique*

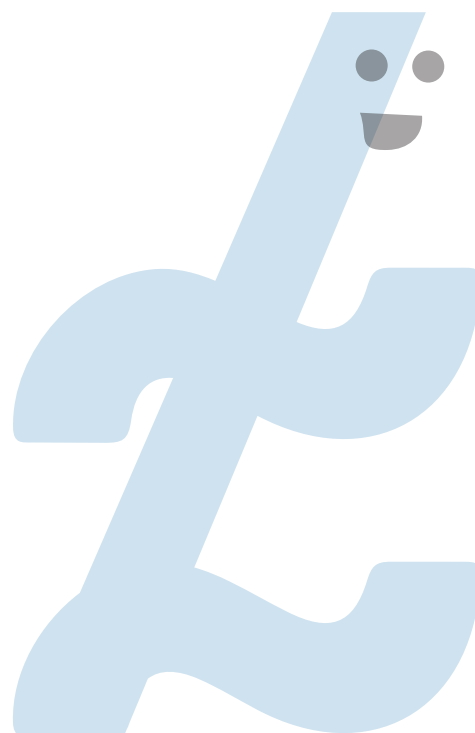
Pour s'engager vers une société durable, le Léman et sa charte incitent les entreprises, les commerces et les consommateurs à améliorer en continu leurs pratiques économiques et commerciales

## *Citoyenne*

Les entreprises et les utilisateurs forment la communauté de paiement et décident de la forme et de l'évolution de la monnaie

## *Transfrontalière*

Renforce l'identité de notre bassin de vie lémanique



# Quels avantages pour vous de souscrire au Léman ?

Vous êtes géolocalisés sur notre « Place du Marché » virtuelle comme prestataire acceptant les lémans ;

Vous accédez à une communauté qui privilégie l'économie de proximité, et vous bénéficiez ainsi d'une meilleure visibilité ;

Vous devenez acteur du « label Léman » en vous engageant dans un processus de pratiques plus respectueuses de l'être humain et de la nature ;

Vous vous positionnez concrètement en faveur du développement de l'économie locale, en exerçant votre pouvoir citoyen ;

Vous avez l'opportunité, avec vos lémans, de créer un réseau de liens avec d'autres partenaires économiques de la région pouvant devenir de futurs fournisseurs et/ou clients ;

Vous devenez concepteur et réalisateur du projet, en participant dans les groupes de travail à l'évolution du Léman, et en prenant les décisions lors des Assemblées générales ;

A moyen terme, vous bénéficierez en priorité des avantages du système de crédit mutualisé (crédit inter-entreprise à taux zéro).



LE LÉMAN  
VOTRE MONNAIE

# Charte du Léman

*Par mon adhésion à l'association Monnaie Léman et au réseau de la monnaie citoyenne transfrontalière du Léman, je m'engage pour inscrire mes activités commerciales (de vente et/ou d'achat) dans un processus d'amélioration continue vers des pratiques durables et solidaires:*

- la relocalisation de l'économie et les dynamiques locales, par une priorité donnée aux productions locales et aux commerces de proximité dans les quartiers et villages
- la solidarité entre commerces, entreprises, associations et producteurs locaux.
- la promotion de conditions de travail décentes et épanouissantes.
- le développement de l'économie réelle au dépend de l'économie spéculative
- la promotion du « bien commun »
- les pratiques économiques socialement et écologiquement responsables et en particulier :
  - l'agriculture locale et biologique
  - les entreprises créatrices d'emplois, de lien social et de ressources qu'elles développent
  - les entreprises générant peu ou pas de nuisances environnementales



LE LÉMAN  
VOTRE MONNAIE



## ADHESION A MONNAIE LEMAN

NOM DE L'ORGANISME .....

Adresse .....

Code .....

Ville .....

Site web .....

Nom (contact) .....

Prénom .....

Téléphone .....

E-mail .....

Description de l'activité .....

.....

*J'adopte la charte du Léman et m'engage dans un processus d'amélioration continue*

*Date.....Signature.....*

MONNAIE LEMAN  
Rue des Savoises  
1205 Genève

PLUS D'INFOS  
[www.monnaie-lemman.org](http://www.monnaie-lemman.org)  
[info@monnaie-lemman.org](mailto:info@monnaie-lemman.org)